

こみみかわら版 認知度アンケート調査結果

アンケート方法(アンケート用紙 配布・回収)

- ①街頭調査(パトリア・ベイモール・七尾駅前)
- ②店舗・事業所・鵬学園協力依頼・その他取材先

アンケート期間:平成23年10月1日～12月20日

調査件数:898件

調査結果

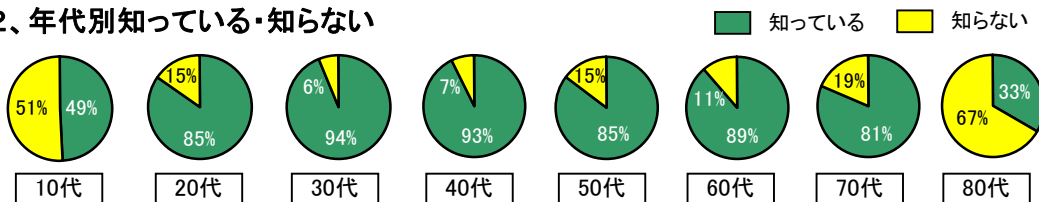
1、年代別・男女別の一覧表

	男性	女性	小計
10代	109	169	278
20代	24	61	85
30代	59	86	145
40代	58	83	141
50代	56	73	129
60代	35	52	87
70代	11	16	27
80代	3	3	6
合計	355	543	898

(七尾市の年代別人口の構成比率に直した表)

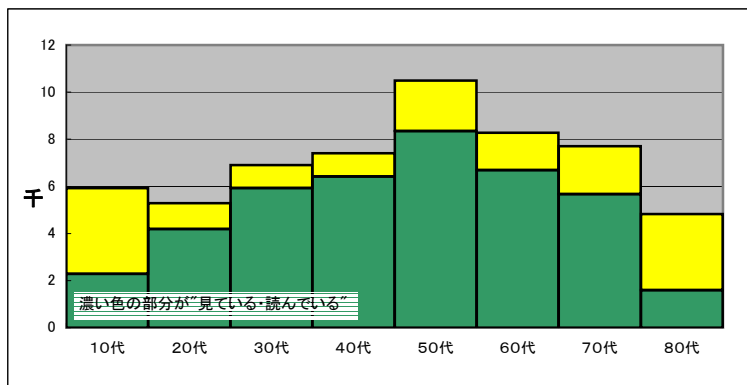
	人口	知っている	知らない
10代	5,922	2,902	3,020
20代	5,287	4,494	793
30代	6,910	6,495	415
40代	7,411	6,892	519
50代	10,485	8,912	1,573
60代	8,271	7,361	910
70代	7,701	6,238	1,463
80代	4,829	1,594	3,235
合計	56,816	44,888	11,928

2、年代別知っている・知らない



※年代別アンケートの結果より、20代～70代の方に幅広く読まれています。

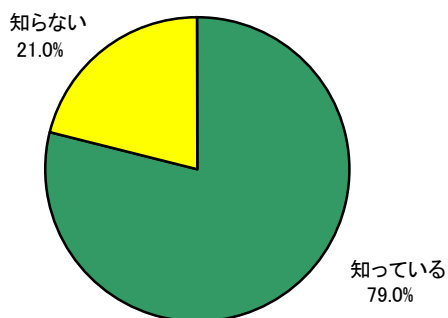
3、七尾市の年代別人口に調査結果の比例値グラフ



七尾市の年代別人口に対して、調査結果の割合を適用したグラフです。

※七尾市の人口(平成17年 国勢調査結果より)

4、七尾市で、こみみを知っている人の割合



5、知っている人のうち、読んでいる人の割合

